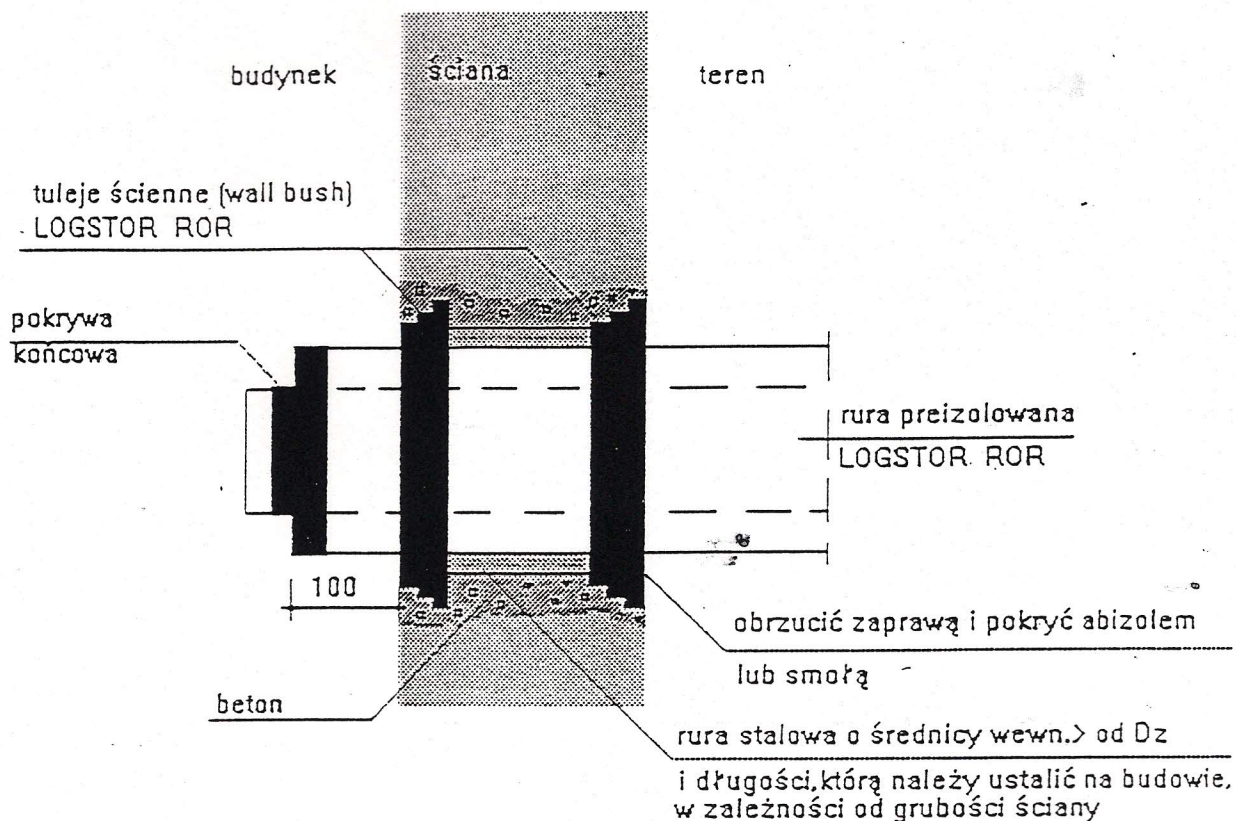


Przejście rury preizolowanej f-my LOGSTOR ROR przez ścianę budynku - schemat



Uwagi:

1. Po ustaleniu położenia rury preizolowanej dz/Dz w otworze, należy na rurę preizolowaną nałożyć gumową tuleję ścienną i przesunąć do zewnętrznej płaszczyzny ściany. Od strony terenu otwór obrzucić zaprawą i nałożyć izolację przeciwwilgociową.
2. Od strony budynku nasunąć stalową rurę ochronną, dosunąć do tulei ściennej zewnętrznej, ustalić centryczność, a następnie nałożyć wewnętrzną tuleję ścienną.
3. Wolny otwór między ścianą, a rurą ochronną i tulejami należy wypełnić betonem.