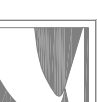
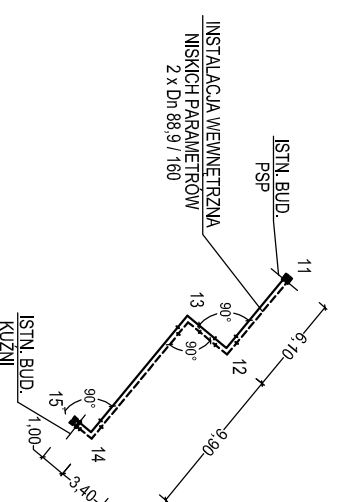
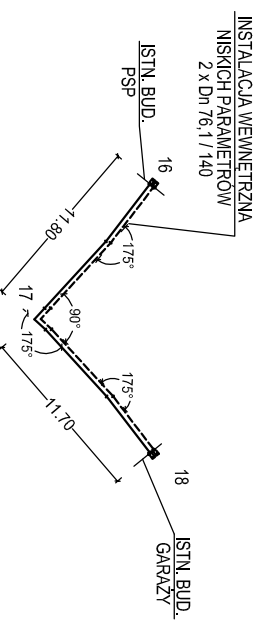


**UWAGA:**  
RYSUNEK WYKONANO WG STANDARDÓW GRAFIKI ABB ALSTOM POWER

**LEGENDA:**

-  MUFA
-  POKRYWA KONCOWA
-  TULEJA ŚCIENNA



**d.a.-projekt**

mgr inż. Dominik Adamczyk ul. Rydlówka 44/7, 30-363 Kraków tel: (12) 294 92 08 biuro@da-projekt.com.pl  
NIP: 676-166-71-46 REGON: 351583857 fax: (12) 266 05 73

Biurowy Projektów Dróg, Ulic i Mostów

INWESTOR:	KOMENDA MIEJSKA PAŃSTWOWEJ STRAŻY POŻARNEJ UL. WESTERPLATTE 19, 31-033 KRAKÓW		
TEMAT:	PRZEBUDOWA PLACU MANEWROWEGO WRAZ Z INSTALACJAMI WEWNĘTRZNYMI KOMENDY MIEJSKIEJ PAŃSTWOWEJ STRAŻY POŻARNEJ PRZY UL. WESTERPLATTE 19 W KRAKOWIE DZIAŁKA NR 100, OBR. 2 ŚRÓDMIEŚCIE		
TYTUL RYSUNKU:	SCHEMAT TECH. INSTALACJI NISKICH PARAMETRÓW		
BRANŻA:	SANITARNA	NR RYS.	SKALA
FAZA:	PW	3	
AUTOR:	mgr inż. LUKASZ OBTULOWICZ upr.-nr ewid. MAP/0235/PWOS/12	PODPISY:	DATA: 07.2012
SPRAWDZIŁ:	mgr inż. MACIEJ OBTULOWICZ upr.-nr 46/80 i 212/81		

UMOWA NR: