



pieczęć zamawiającego

### OPIS PRZEDMIOTU ZAMÓWIENIA\*

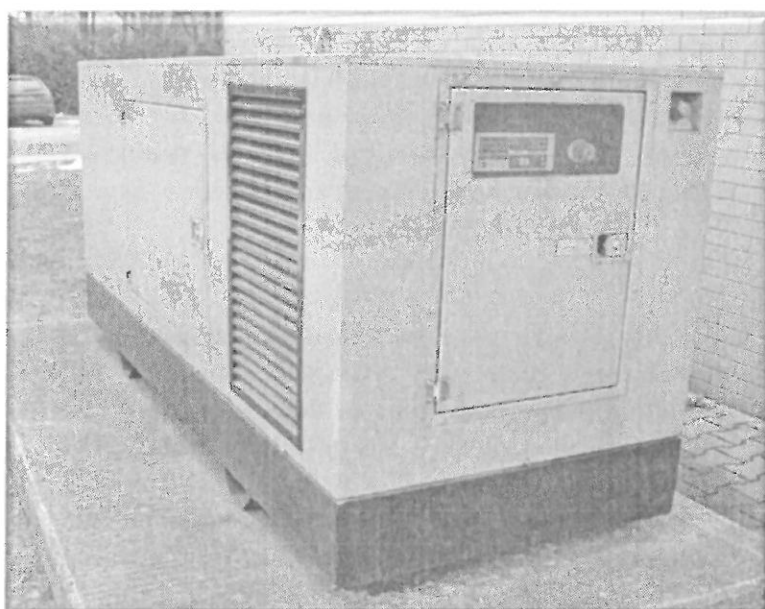
1. Wykonawca załączy do oferty kopię świadectw kwalifikacyjnych, lub innych zaświadczeń uprawniających do wykonania wymienionych przeglądów.
2. Przeglądu należy dokonać w miejscu stacjonowania w/w urządzeń. Miejsce stacjonowania w/w urządzeń oraz ich wykaz znajdują się na końcu opisu przedmiotu zamówienia.
3. Ze względu na fakt, że agregaty prądozwojowe oraz inne urządzenia elektryczne mogą być dysponowane do akcji przegląd należy wykonywać rotacyjnie.
4. W ramach złożonej oferty Wykonawca zobowiązuje się do wykonania przynajmniej poniższych czynności:
  - a) badanie zadziałania zabezpieczenia przeciwporażeniowego
  - b) badanie rezystancji izolacji przewodów
  - c) pomiar ciągłości przewodów ochronnych
  - d) badanie parametrów wyjściowych zespołu prądotwórczego
  - e) badanie wyłączników różnicowo - prądowych jeżeli są zamontowane
  - f) Opracowania i dostarczenia Zamawiającemu protokołów z dokonanych przeglądów w formie papierowej po 2 egzemplarze oddzielnie dla poszczególnych urządzeń oraz w formie elektronicznej w formie plików w formacie PDF - 1 egzemplarz.
5. Termin wykonania przeglądu od 1 do 21 sierpnia 2018 roku. Dokładny termin należy uzgodnić z Zamawiającym.
6. Wykonawca będzie wykonywał przeglądy konserwacyjne w dni robocze od poniedziałku do piątku w godzinach od 8:00 do 14:30
7. Osoby do kontaktu w przedmiotowej sprawie:
  - Naczelnik Wydziału Technicznego – st.kpt. Marcin Witek – Tel. 693 998 009
  - Starszy specjalista Wydziału Kwatermistrzowskiego - asp.sztab. Rafał Tobiasz tel. 732 998 978

Wykonawca musi przedstawić cenę za przedmiot zamówienia, wyliczoną w oparciu o wymagania Zamawiającego oraz przy uwzględnieniu doświadczenia zawodowego i wiedzy technicznej Wykonawcy w odniesieniu do całości przedmiotu zamówienia. Cenę oferty musi uwzględniać wszelkie koszty niezbędne do jego wykonania. Należy wskazać cenę netto, wartość podatku od towarów i usług VAT wyrażoną w procentach oraz sumaryczną kwotę brutto za wykonanie zamówienia. Nie przewiduje się zmiany ceny, tzn. iż wskazana cena będzie wartością stałą za całość przedmiotu zamówienia. Nie przewiduje się żadnych przedpłat ani zaliczek na poczet realizacji przedmiotu umowy, a płatność nastąpi w terminie do 14 dni liczonych od dnia wykonania przedmiotu zamówienia oraz doręczenia faktury.

### Wykaz agregatów stacjonarnych Komendy Miejskie PSP w Krakowie

L.p.	Producent/Model	Moc	Miejsce stacjonowania	
1	SUMERA MOTOR/Model SMG-110JC-S	110 kVA / 88 kW	Kraków ul.Westerplatte 19	
2	AGREGATY PEXPOOL PLUS / ZPW 40 DTDEZ	38 kVA	Kraków ul.Rzemieślnicza 10	
3	AGREGATY PEXPOOL PLUS / ZPW 40 DTDEZ	38 kVA	Kraków ul.Obrońców Modlina 2	
4	ANDORIA  / ZE 266/3	30 kW	Kraków ul.Wyki 3	
5	TESSARI MOTORI DIESEL  / I.60	60 kVA	Kraków ul. Aleksandry 2	
6	AGREGATY PEXPOOL PLUS / ZPW 40 DTDEZ	38 kVA	Skawina ul.Piłsudskiego 20	
7	Brak danych/ zdjęcie poniżej	brak danych	Kraków ul. Rozrywka 26	

#### Agregat prądotwórczy przy ul. Rozrywka 26 w Krakowie



**Wykaz agregatów przenośnych KM PSP w Krakowie:**

Lp.	Marka:	Moc:	Ilość:	Miejsce stacjonowania:	
1.	Honda, Geko, Adler, Fogo, Knutz, Eissemann, Genelec, Endress, Kirsch, Cross,	1kVA-20kVA	10	Ul. Westerplatte19	JRG 1
2.			10	Ul. Rzemieślnicza 10	JRG 2
3.			6	Ul. Zarzecze 106	JRG 3
4.			7	Ul. Obrońców Modlina 2	JRG 4
5.			14	Ul. Wyki 3	JRG 5
6.			19	Ul. Aleksandry 2	JRG 6
7.			6	Ul. Rozrywka 26	JRG 7
8.			10	Ul. Piłsudskiego 20 - Skawina	JRG Sk
<b>RAZEM:</b>			<b>82</b>		

**Wykaz zespołów prądowórczych napędzanych silnikiem samochodu**

Ilość szt.	Miejsce stacjonowania:	
1	Ul. Obrońców Modlina 2	JRG 4
- SRw Mercedes Atego		
3	Ul. Aleksandry 2	JRG 6
- SCRChem Jelcz		
- SCRChem Iveco		
- Scania SRt		
1	Ul. Wyki 3	JRG 5
- SRt Man		
1	Ul. Piłsudskiego 20	JRG Sk
- SH 25 Man		
<b>6</b>	<b>RAZEM</b>	

**Wykaz pomp napędzanych silnikiem elektrycznym w KM PSP w Krakowie**

Lp.	Marka:	Moc:	Ilość:	Miejsce stacjonowania:	
1.	Mast, Lutz, HCP Pump, Turbomat	1kW-4kW	7	Ul. Westerplatte19	JRG 1
2.			4	Ul. Rzemieślnicza 10	JRG 2
3.			2	Ul. Zarzecze 106	JRG 3
4.			4	Ul. Obrońców Modlina 2	JRG 4
5.			6	Ul. Wyki 3	JRG 5
6.			21	Ul. Aleksandry 2	JRG 6
7.			3	Ul. Rozrywka 26	JRG 7
8.			3	Ul. Piłsudskiego 20 - Skawina	JRG Sk
<b>Razem</b>			<b>50</b>		

Wykaz innych urządzeń napędzanych silnikiem elektrycznym

JRG	Wentylator szt.	Nagrzewnica szt.	Odkurzacz szt.	Miejsce stacjonowania
1	1	2	-	Ul. Westerplatte 19
2	1	-	-	Ul. Rzemieśnicza 10
3	1	-	-	Ul. Zarzecze 106
4	-	-	-	Ul. Obrońców Modlina 2
5	1	1	1	Ul. Wyki 3
6	4	2	2	Ul. Aleksandry 2
7	2	-	-	Ul. Rozrywka 26
Skawina	1	-	-	Ul. Piłsudskiego 20 - Skawina
<b>Razem</b>	<b>11</b>	<b>5</b>	<b>3</b>	

Starszy Specjalista  
*bliaz*  
 asp. sztab. inż. Rafał Tobiasz